

zastávka Kralice nad Oslavou

Kontaktní osoba:
Eís. zakázky:
Firma:
Eíslo zákazníka:

Datum: 20.09.2021
Zpracovatel:



Zpracovatel
Telefon
Fax
e-mail

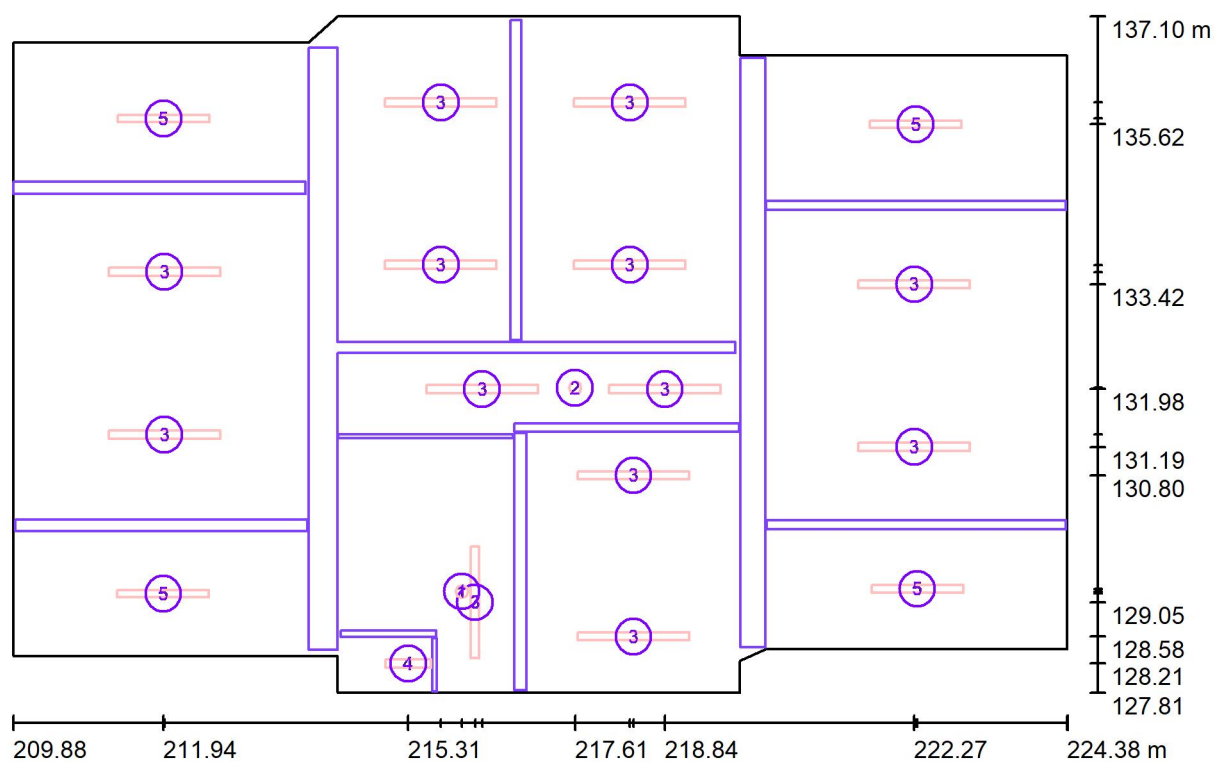
Obsah

| | |
|-------------------------------------|---|
| zastávka Kralice nad Oslavou | |
| Titulní strana projektu | 1 |
| Obsah | 2 |
| patro | |
| Svítidla (situační plán) | 3 |
| Světelné scény | |
| PO | |
| Shrnutí | 5 |
| Výpočtové plochy (přehled výsledků) | 6 |
| NO | |
| Shrnutí | 8 |



Zpracovatel
Telefon
Fax
e-mail

patro / Svítidla (situační plán)



Měřítko 1 : 104

Kusovník svítidel

| Č. | ks | Označení |
|----|----|--------------------------------|
| 1 | 1 | TM TECHNOLOGIE 32_M iTECH M2 M |
| 2 | 1 | TM TECHNOLOGIE 33_M iTECH C1 M |
| 3 | 13 | TRILUX Montigo 1500 P 3300-840 |
| 4 | 1 | TRILUX Montigo 600 P 1500-840 |



Zpracovatel
Telefon
Fax
e-mail

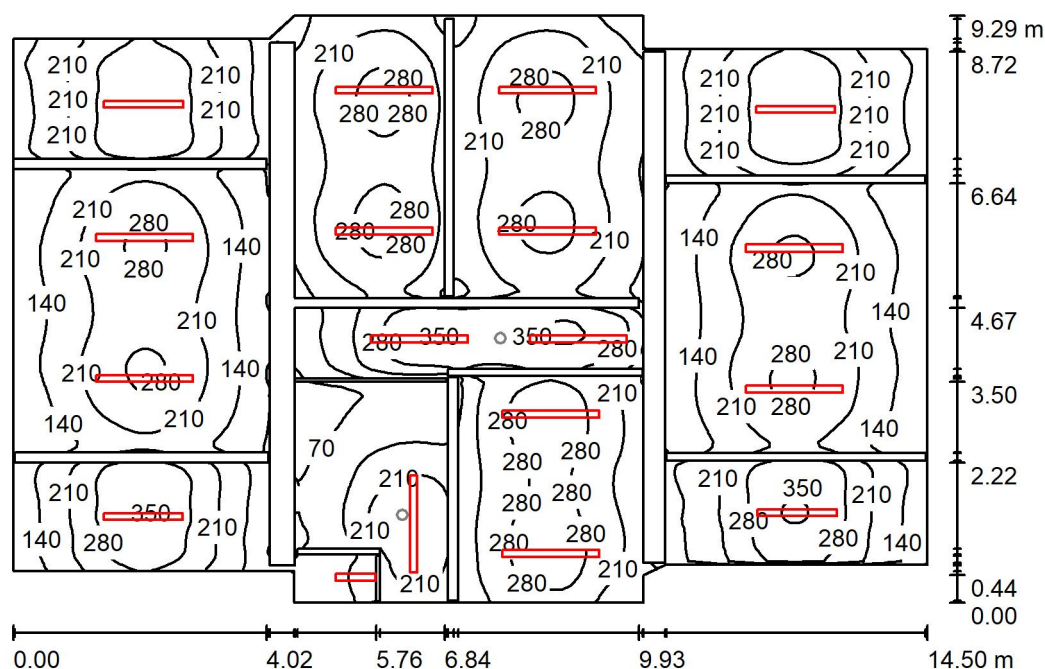
patro / Svítidla (situační plán)

Kusovník svítidel

| Č. | ks | Označení |
|----|----|------------------------------------|
| 5 | 4 | TRILUX OleveonF B 1200 4000-840 PC |

Zpracovatel
Telefon
Fax
e-mail

patro / PO / Shrnutí



Výška místnosti: 2.760 m, Montážní výška: 2.760 m, Činitel údržby: 0.80

Hodnoty v Lux, Měřítko 1:120

| Plocha | ρ [%] | E_m [lx] | E_{min} [lx] | E_{max} [lx] | E_{min} / E_m |
|--------------------|------------|------------|----------------|----------------|-----------------|
| Uživatelská úroveň | / | 212 | 38 | 369 | 0.178 |
| Podlaha | 20 | 156 | 49 | 230 | 0.316 |
| Strop | 70 | 106 | 24 | 858 | 0.223 |
| Stěny (15) | 50 | 113 | 23 | 861 | / |

Uživatelská úroveň:

Výška: 0.850 m
Rastr: 128 x 128 Body
Okrajová zóna: 0.000 m

Kusovník svítidel

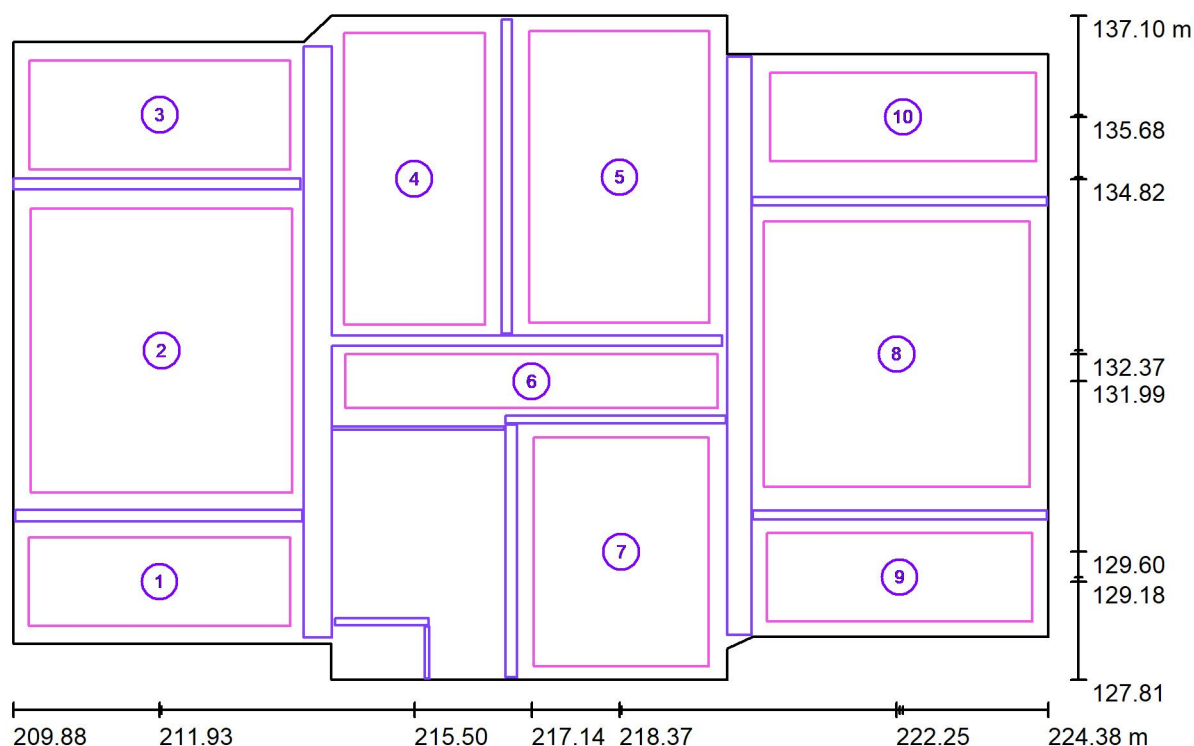
| Č. | ks | Označení (Opravný faktor) | Φ (Svítilno) [lm] | Φ (Zdroje:) [lm] | P [W] |
|---------|----|---|------------------------|-----------------------|-------|
| 1 | 13 | TRILUX Montigo 1500 P 3300-840 (1.000) | 3299 | 3300 | 26.0 |
| 2 | 1 | TRILUX Montigo 600 P 1500-840 (1.000) | 1500 | 1500 | 13.0 |
| 3 | 4 | TRILUX OlevonF B 1200 4000-840 PC (1.000) | 3900 | 3900 | 28.0 |
| Celkem: | | | 59986 | 60000 | 463.0 |

Specifický příkon: $3.68 \text{ W/m}^2 = 1.74 \text{ W/m}^2/100 \text{ lx}$ (Základní plocha: 125.88 m^2)



Zpracovatel
Telefon
Fax
e-mail

patro / PO / Výpočtové plochy (přehled výsledků)



Měřítko 1 : 106

Seznam výpočtových ploch

| Č. | Označení | Typ | Rastr | E_m [lx] | E_{min} [lx] | E_{max} [lx] | E_{min} / E_m | E_{min} / E_{max} |
|----|----------------------------|--------|---------|------------|----------------|----------------|-----------------|---------------------|
| 1 | 1P03 půdní prostor (100lx) | svisle | 16 x 8 | 170 | 128 | 204 | 0.756 | 0.631 |
| 2 | 1P04 pokoj (100lx) | svisle | 16 x 16 | 159 | 110 | 201 | 0.693 | 0.547 |
| 3 | 1P05 sklad (100lx) | svisle | 16 x 8 | 167 | 123 | 200 | 0.738 | 0.614 |
| 4 | 1P06 pokoj (100lx) | svisle | 8 x 16 | 191 | 147 | 222 | 0.767 | 0.661 |
| 5 | 1P07 kuchyně (200lx) | svisle | 32 x 32 | 244 | 165 | 305 | 0.675 | 0.540 |
| 6 | 1P01 chodba (100lx) | svisle | 16 x 4 | 198 | 118 | 230 | 0.597 | 0.513 |
| 7 | 1P11 koupelna (200lx) | svisle | 16 x 16 | 273 | 210 | 328 | 0.772 | 0.641 |
| 8 | 1P09 pokoj (100lx) | svisle | 16 x 16 | 158 | 108 | 201 | 0.681 | 0.536 |
| 9 | 1P10 komora (100lx) | svisle | 16 x 8 | 169 | 127 | 204 | 0.749 | 0.619 |



Zpracovatel
Telefon
Fax
e-mail

patro / PO / Výpočtové plochy (přehled výsledků)**Seznam výpočtových ploch**

| Č. | Označení | Typ | Rastr | E_m [lx] | E_{min} [lx] | E_{max} [lx] | E_{min} / E_m | E_{min} / E_{max} |
|----|---------------------|--------|--------|------------|----------------|----------------|-----------------|---------------------|
| 10 | 1P08 komora (100lx) | svisle | 16 x 8 | 163 | 119 | 198 | 0.730 | 0.604 |

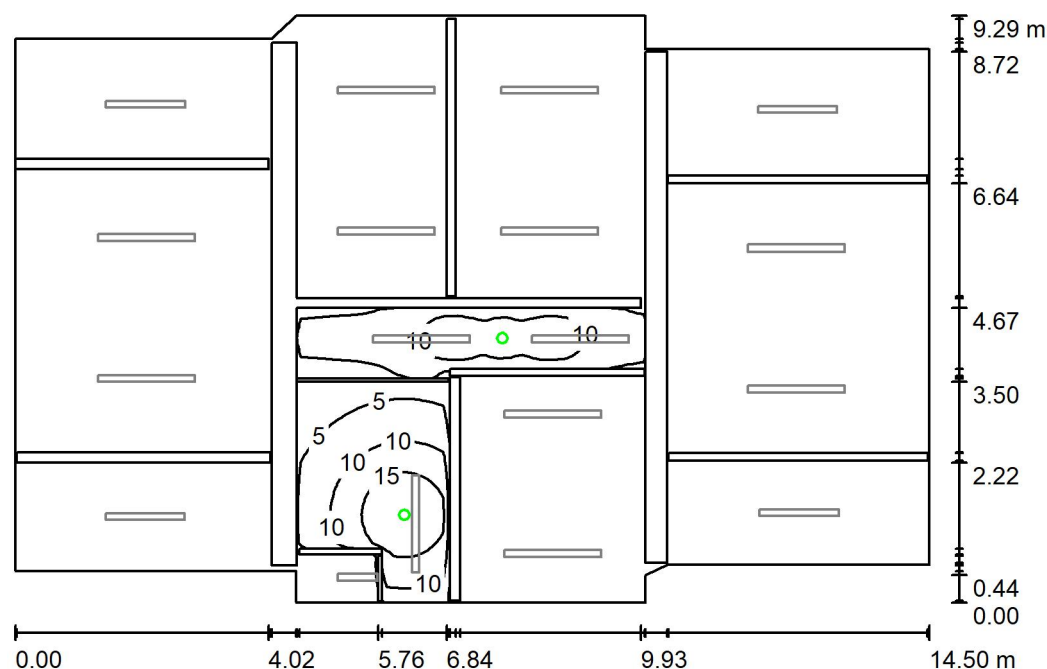
Shrnutí výsledků

| Typ | Pocet | Průměr [lx] | Min [lx] | Max [lx] | E_{min} / E_m | E_{min} / E_{max} |
|--------|-------|-------------|----------|----------|-----------------|---------------------|
| svisle | 10 | 189 | 108 | 328 | 0.57 | 0.33 |



Zpracovatel
Telefon
Fax
e-mail

patro / NO / Shrnutí



Výška místnosti: 2.760 m, Montážní výška: 2.760 m, Činitel údržby: 0.80

Hodnoty v Lux, Měřítko 1:120

| Plocha | ρ [%] | E_m [lx] | E_{min} [lx] | E_{max} [lx] | E_{min} / E_m |
|--------------------|------------|------------|----------------|----------------|-----------------|
| Uživatelská úroveň | / | 1.05 | 0.00 | 19 | 0.000 |
| Podlaha | 20 | 0.62 | 0.00 | 8.80 | 0.000 |
| Strop | 70 | 0.01 | 0.00 | 0.62 | 0.000 |
| Stěny (15) | 50 | 0.14 | 0.00 | 11 | / |

Uživatelská úroveň:

Výška: 0.850 m
Rastr: 128 x 128 Body
Okrajová zóna: 0.000 m

Scéna s nouzovým osvětlením (EN 1838):

Vypočítává se pouze přímé světlo. Podíl odraženého světla se nebere v úvahu.

Kusovník svítidel

| Č. | ks | Označení (Opravný faktor) | Φ (Svítilno) [lm] | Φ (Zdroje:) [lm] | P [W] |
|---------|----|--|------------------------|-----------------------|-------|
| 1 | 1 | TM TECHNOLOGIE 32_M iTECH M2 M (1.000) | 257 | 257 | 6.4 |
| 2 | 1 | TM TECHNOLOGIE 33_M iTECH C1 M (1.000) | 227 | 226 | 6.4 |
| Celkem: | | | 485 | 483 | 12.8 |

Specifický příkon: $0.10 \text{ W/m}^2 = 9.70 \text{ W/m}^2 / 100 \text{ lx}$ (Základní plocha: 125.88 m^2)